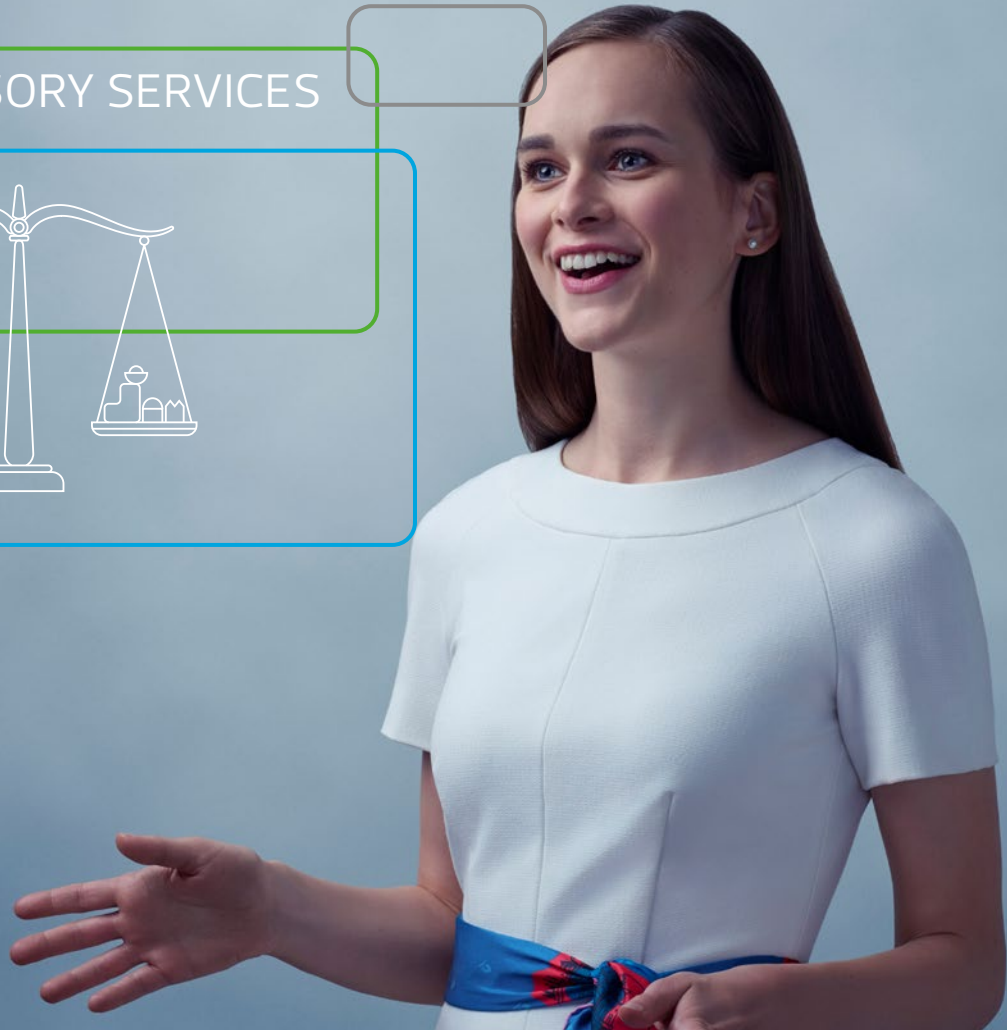


RISK ADVISORY SERVICES



ANTI-FRAUD-MANAGEMENT

Ausgangssituation

Unterschlagung, Veruntreuung, Betrug, Täuschung, Diebstahl und Korruption – die Liste wirtschaftskrimineller Handlungen ist lang und hat in jüngster Vergangenheit auch aufgrund spektakulärer, öffentlich wahrgenommener Deliktssfälle, erheblich an Bedeutung gewonnen.

Unter dem angelsächsischen Begriff „Fraud“ werden grundsätzlich alle mit krimineller Energie begangenen Handlungen zusammengefasst. Oft können bereits einzelne Fälle erheblichen materiellen und immateriellen Schaden verursachen. Neben Reputationsverlusten ist nicht selten die wirtschaftliche Substanz eines Unternehmens gefährdet.

Herausforderung

Zum engeren Täterkreis von wirtschaftskriminellen Handlungen gehören sowohl Mitarbeiter des eigenen Unternehmens als auch externe Personen. Die Gründe für wirtschaftskriminelle Handlungen sind vielschichtig und setzen sich aus den Komponenten „Gelegenheit“, „Motivation“ und „kognitive Dissonanz“ zusammen.

In diesem Zusammenhang sehen sich Unternehmen der Herausforderung gegenüber, organisatorische und technische Maßnahmen zur Prävention, Identifizierung und Analyse von Fraud-Delikten zu implementieren. Ein proaktiver und vorausschauender Umgang mit dem Thema Fraud bedarf eigens auf die Organisation abgestimmter Mechanismen (Anti-Fraud-Managementsystem – AFMS).

INTERESSENTEN

- Vorstände, Geschäftsführer, IKS- und Compliance-Verantwortliche
- Aufsichtsräte und Beiräte
- Risikomanager, interne Revisoren und Wirtschaftsprüfer
- Mittelständische und große Unternehmen/Konzerne
- Alle Branchen

LÖSUNG

- Entwurf, Gestaltung und Implementierung eines Anti-Fraud-Managementsystems (AFMS)
- Identifikation und Untersuchung von Fraud-Delikten sowie Hilfe bei der Betrugsbekämpfung
- Fraud-Prävention und Beurteilung des Internen Kontrollsystems (IKS)
- Fraud-Risikobewertung und Control-Self-Assessment (CSA) Workshops
- Data-Screening (z. B. bei Personal- und Lieferantenstammdaten)
- Training und Coaching von Mitarbeitern auf allen Hierarchieebenen

VORTEILE

- Identifikation potentieller Fraud-Risiken und gefährdeter Bereiche
- Individuell auf die Organisation zugeschnittenes AFMS nach nationalen/internationalen Standards, ggf. mit geeigneter Software-Unterstützung
- Analyse konkreter Präventionsmaßnahmen
- Integration von AFMS, Risikomanagement, Interner Revision und IKS
- Zuverlässige Erfüllung gesetzlicher und regulatorischer Anforderungen (z. B. UK Bribery Act)

Ansprechpartner

RSM – Risk Advisory Services (RAS)

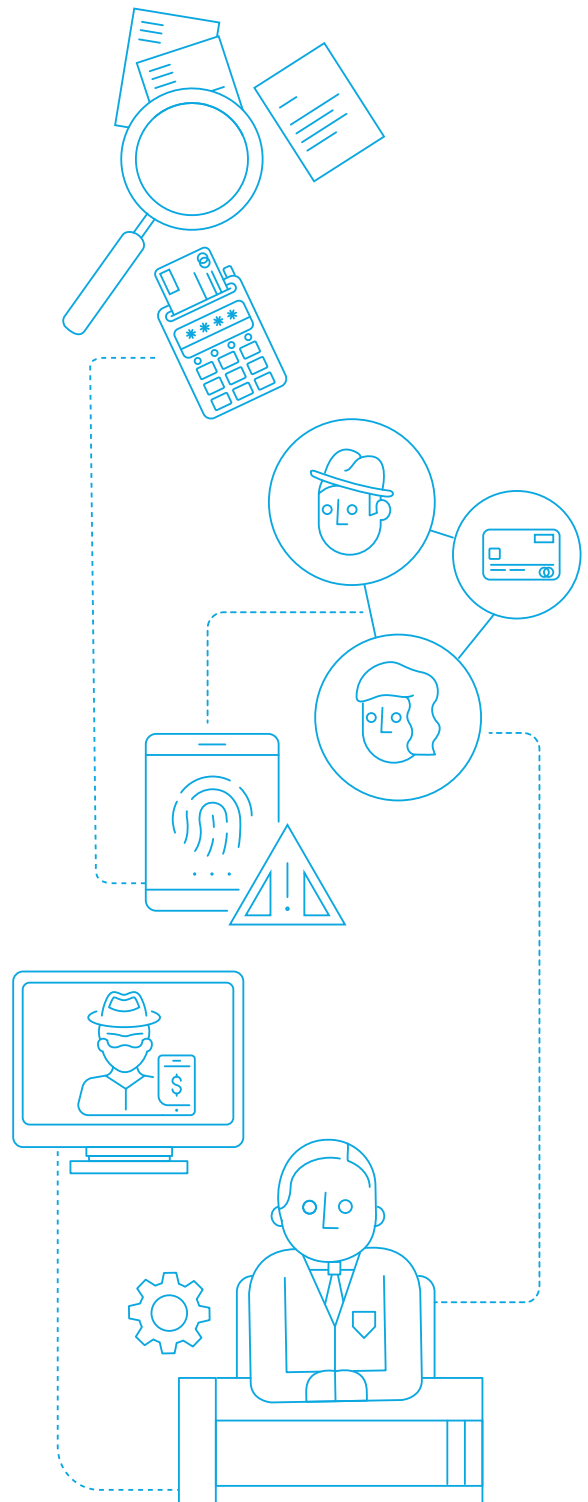
Dr. Oliver Bungartz – Leiter RAS

Gregor Strobl – Stellvertretender Leiter RAS

Kontakt über:

+49 40 35006-225

RAS@rsm.de



THE POWER OF BEING UNDERSTOOD

AUDIT | TAX | CONSULTING

Alle Texte in diesem Dokument dienen der allgemeinen Orientierung in Fragen, die für den Leser von Interesse sind, und sind kein Ersatz für eine individuelle Beratung. Eine Haftung für Handlungen, die aufgrund der Nutzung der angebotenen Informationen vorgenommen werden, ist ausdrücklich ausgeschlossen. Der gesamte Inhalt dieses Dokuments wurde mit größter Sorgfalt und nach bestem Wissen und Gewissen erstellt. Für die Richtigkeit, Vollständigkeit und Aktualität wird keine Haftung übernommen.

RSM Risk Consulting Germany GmbH & Co. KG ist eine Beteiligungsgesellschaft der RSM GmbH. Die RSM GmbH Wirtschaftsprüfungsgesellschaft Steuerberatungsgesellschaft ist Mitglied des RSM-Netzwerks. RSM ist die Marke, die von einem Netzwerk unabhängiger Wirtschaftsprüfungs- und Beratungsunternehmen verwendet wird, die jeweils eigenständig tätig sind. Das Netzwerk selbst ist keine eigenständige juristische Person in irgendeiner Rechtsordnung. Das Netzwerk wird von RSM International Limited verwaltet, einem in England und Wales eingetragenen Unternehmen (Unternehmensnr. 4040598) mit eingetragenem Sitz in 50 Cannon Street, London, EC4N 6JJ. Die Marke und das Markenzeichen RSM sowie andere von den Mitgliedern des Netzwerks genutzte geistige Eigentumsrechte sind Eigentum der RSM International Association, einem Verein gemäß Artikel 60 ff. des Schweizerischen Zivilgesetzbuches mit Sitz in Zug.

© 2022 RSM Risk Consulting Germany GmbH & Co. KG. Alle Rechte vorbehalten.